

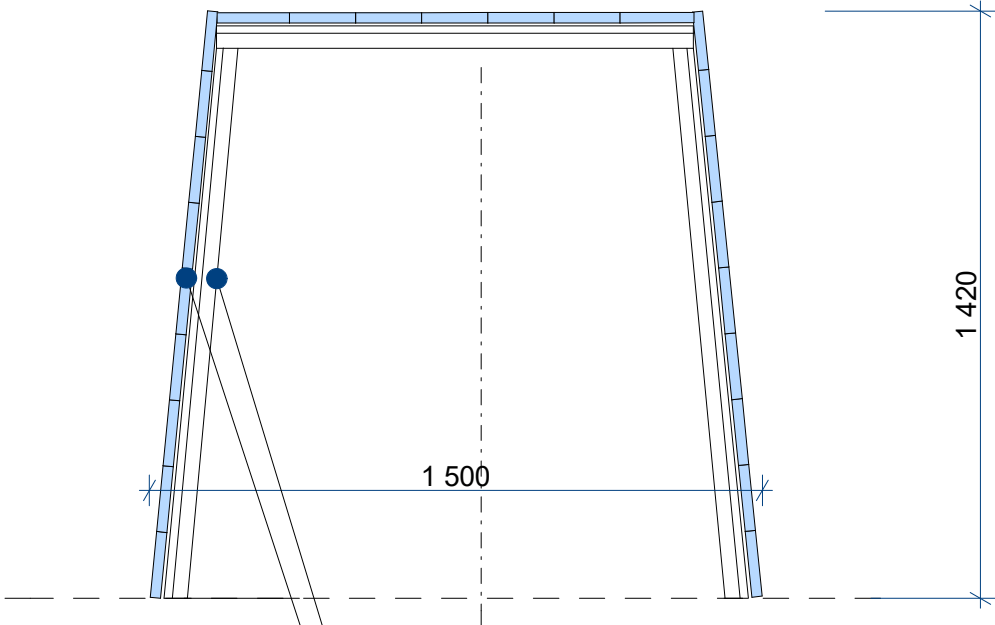
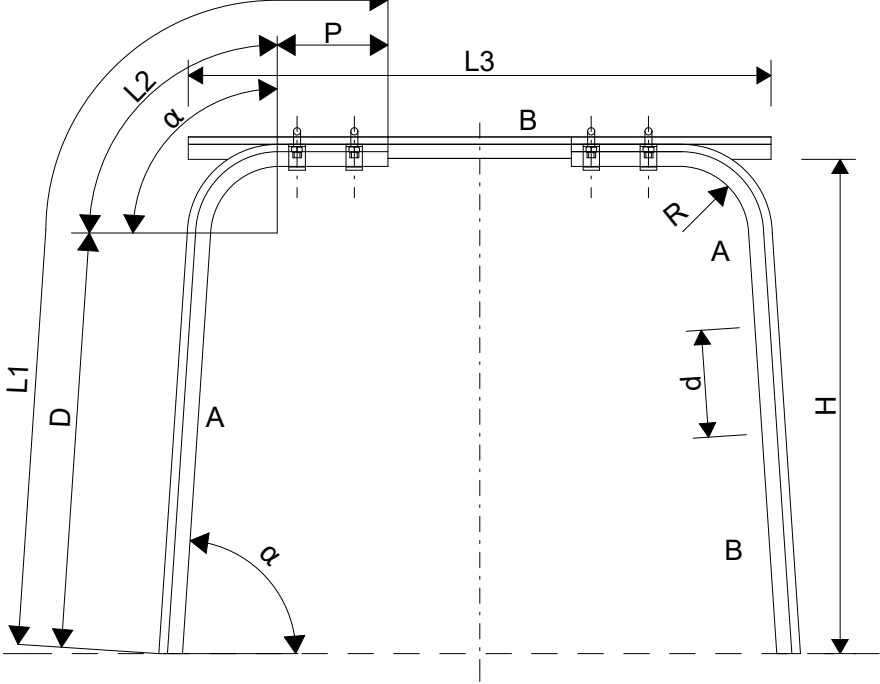
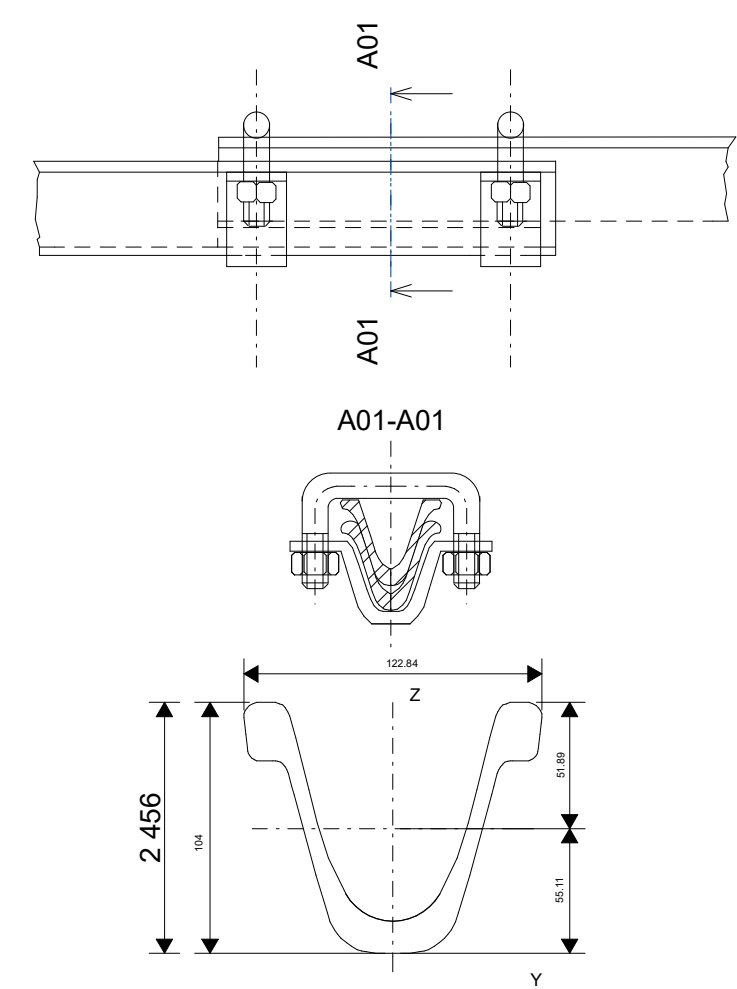
| Typ  | P   | H    |     | R   |     | L2  |     | D    |      | L1   |      | K21 | K24 | P28 |
|------|-----|------|-----|-----|-----|-----|-----|------|------|------|------|-----|-----|-----|
|      |     |      |     | K21 | P28 | K21 | P28 | K21  | P28  | K21  | P28  |     |     |     |
| mm   | mm  | mm   |     | mm  | kg  | mm  | kg  | mm   | kg   | mm   | kg   | kg  | kg  | kg  |
| LB 1 | 400 | 1700 | 83° | 200 | 300 | 360 | 525 | 1500 | 1435 | 2260 | 2360 | 47  | 54  | 66  |
| LB 2 | 400 | 1800 | 83° | 200 | 300 | 360 | 525 | 1600 | 1535 | 2360 | 2460 | 49  | 56  | 69  |

VÝPIS MATERIÁLU SO 02-OCEL

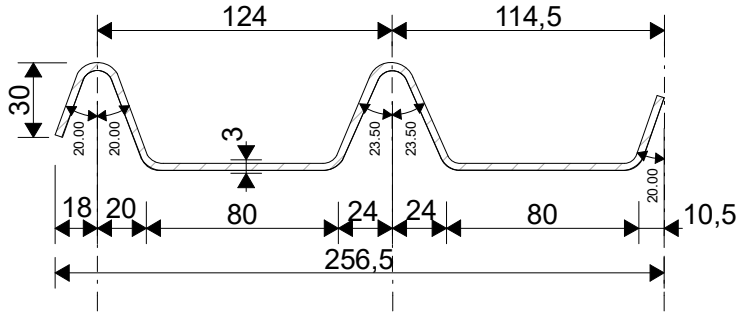
| POLOŽKA                   | POPIS POLOŽKY                      | MATERIÁL              | JEDN. | POČET   | CELKEM<br>m; m2 | MĚRNÁ<br>HMOTNO<br>ST kg/m<br>kg/ks<br>kg/m² | HMOTNOST<br>CELKEM<br>kg | HMOTNOST<br>CELKEM<br>t |
|---------------------------|------------------------------------|-----------------------|-------|---------|-----------------|--|--------------------------|-------------------------|
| VÝZTUŽ OCELOVÁ<br>DÚLNÍ   | oblouk K21 horní                   | OCEL                  | ks    | 30      |                 | 45,10  | 1 353,000                | 1,353                   |
| VÝZTUŽ OCELOVÁ<br>DÚLNÍ   | oblouk K21 boční                   | OCEL                  | ks    | 60      |                 | 50,80  | 3 048,000                | 3,048                   |
| TŘMEN PRO DÚLNÍ<br>VÝZTUŽ | TŘMEN + 2x MATICE M<br>27x168x99mm | OCEL                  | ks    | 120     |                 | 1,43   | 171,600                  | 0,172                   |
| OCELOVÉ PAŽNICE           | UNION 908/3 STROP                  | OCEL, překryv<br>29 % | m²    | 25,1034 |                 | 32,70  | 820,881                  | 0,821                   |
| OCELOVÉ PAŽNICE           | UNION 908/3 BOK                    | OCEL, překryv<br>29 % | m²    | 54,18   |                 | 32,70  | 1 771,686                | 1,772                   |
| ODEČET<br>ŠACHOVNICOVÉHO  | UNION 908/3 BOK                    |                       | m²    | -2      |                 | 700,00                                       | 0,000                    | 0,000                   |
| ROZPINKA                  | TYČ Ø12                            | OCEL                  | m     | 77,92   |                 | 0,89   | 69,349                   | 0,069                   |
| PŘÍČNÝ PRÁH               | U PROFIL 130x1400                  | OCEL                  | m     | 42,000  |                 | 16,00  | 672,000                  | 0,672                   |

SEGMENTOVÁ LB VÝZTUŽ

SEGMENTOVÁ LB VÝZTUŽ



| Výkaz materiálu UNION 908/3 |                |                           |          |                       |                       |
|-----------------------------|----------------|---------------------------|----------|-----------------------|-----------------------|
| Pol.                        | Popis          | Délka /<br>plocha<br>(m2) | Počet ks | Hmotnost (kg)         |                       |
|                             |                |                           |          | Jednotková<br>(kg/m²) | Jednotková<br>(kg/ks) |
|                             | UNION 908/3 /3 | 66,88                     | 1        | 32,74                 | 2 189,65              |
|                             | PŘEKRYV 29 %   |                           |          |                       | 2 824,65              |



|                           |   |                |               |
|---------------------------|---|----------------|---------------|
| ZODPOVĚDNÝ<br>PROJEKTANT: | Ing. Alois Kvěťák   |                |               |
| BÁŇSKÝ<br>PROJEKTANT:     | Ing. Alois Kvěťák   |                |               |
| ZÁVODNÍ:                  |   |                |               |
| INVESTOR:                 | MĚSTO ODRY  | DATUM:         | ČERVENEC 2024 |
|                           |   | FORMÁT:        | A3            |
| NÁZEV AKCE:               | ZAJIŠTĚNÍ BEZPEČNOSTI DÚLNÍHO DÍLA JOHANN II<br>PRO ÚČELY ZPŘÍSTUPNĚNÍ A DALŠÍHO VYUŽITÍ<br>TÉTO ČÁSTI FLASCHAROVA DOLU | MĚŘÍTKO:       |               |
|                           |   | STUPEŇ PD:     | PDPS          |
| NÁZEV VÝKRESU:            | SO 02 OCELOVÁ VÝZTUŽ LB - VÝKRES  | ČÍSLO PŘÍLOHY: | D.2.4.2.2     |